

Cushcraft R7000 : plan de sol à 40 cm de la terrasse



Cushcraft R7000 : plan de sol à 40 cm de la terrasse

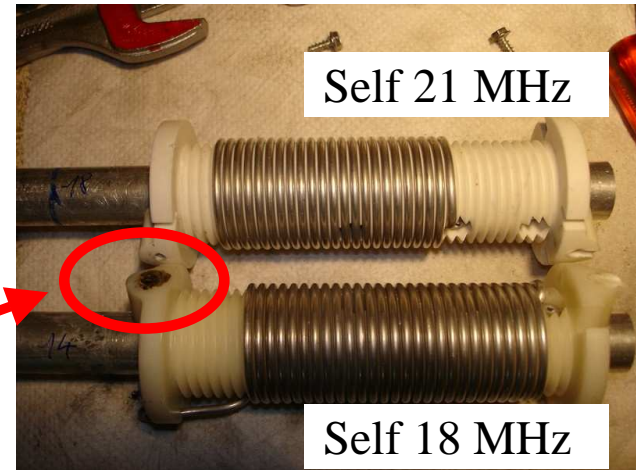
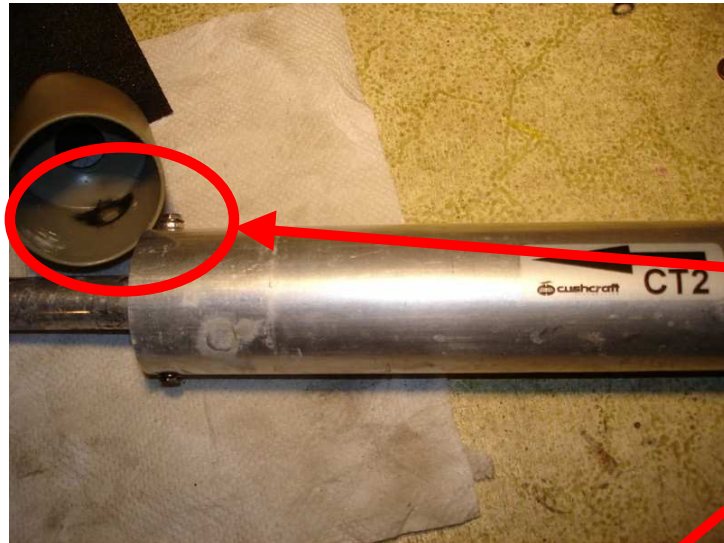
Distances minimales entre trappes

Band (M)	2	1.5	1.2	SWR min	1.2	1.5	2
10 (28.5)	25.963	26.682		28.00/1.25		29.950	32.000
12 (24.94)	23.432	24.289	24.699	25.015/1.0	25.180	25.264	25.373
15 (21.3)	20.220	20.877	21.093	21.250/1.04	21.427	21.514	21.673
17 (18.1)	17.671	17.820	17.894	17.917/1.0	17.976	18.009	18.077
20 (14.2)	13.964	14.104	14.167	14.203/1.1	14.246	14.276	14.346
30 (10.125)	9.955	10.007	10.027	10.049/1.0	10.078	10.099	10.144
40 (7.05)	6.993	7.031	7.052	7.065/1.0	7.083	7.103	7.136
?				3.38			

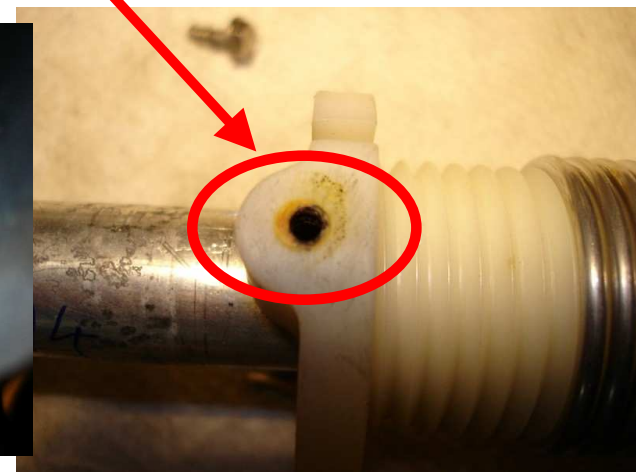
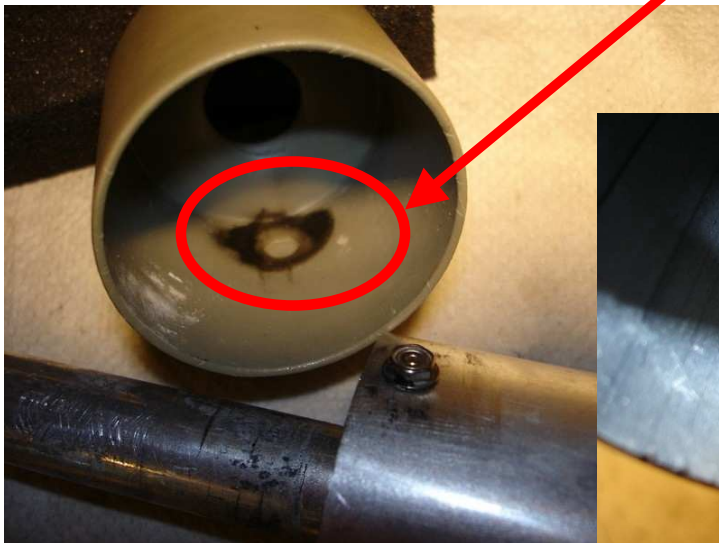
- excellent TOS min, et comportement large bande très sain
- seules les bandes 17 et 30 mètres sont un peu basses

Cushcraft R7000 : CT2 - réparation trappe 18 MHz

Aspect après démontage

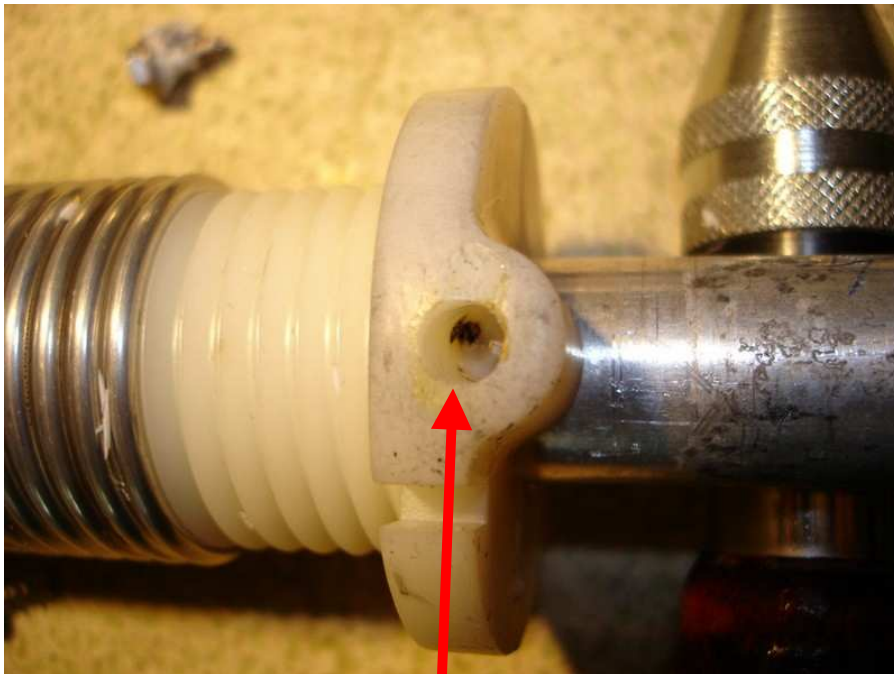


**Arc
charbonné**



Cushcraft R7000 : CT2 - réparation trappe 18 MHz

- Agrandissement à diam 5.90 mm
- Pose d'une entretoise Delryn de circuit imprimé



Arc encore visible au fond du Delryn !



Entretoise Delryn diam 5.94, L=10
Sertissage dans l'étai

Cushcraft R7000 : CT2 - réparation trappe 18 MHz

- Remontage de la trappe
- Nettoyage du chapeau protecteur
- Prévoir un peu de graisse évitant la remontée de l'eau par capillarité (oxydation)
- Remontage du chapeau
- Essais RF



Cushcraft R7000 : CT2 - réparation trappe 18 MHz

- Protection renforcée contre le ruissellement (self 18 MHz totalement mouillée)



Cushcraft R7000 : trappe CT2 remontée

Distances minimales entre trappes

Band (M)	2	1.5	1.2	SWR min	1.2	1.5	2
10 (28.5)	25.704	26.364	28.010	28.650/1.15	29.202	30.291	>32.000
12 (24.94)	22.986	23.992	24.466	24.937/1.0	25.163	25.271	25.461
15 (21.3)	19.780	20.829	21.149	21.340/1.0	21.452	21.578	21.742
17 (18.1)	17.682	17.904	17.974	18.030/1.05	18.060	18.115	18.179
20 (14.2)	13.844	14.022	14.100	14.145/1.0	14.202	14.253	14.354
30 (10.125)	9.923	9.990	10.020	10.042/1.05	10.068	10.097	10.149
40 (7.05)	6.963	7.010	7.026	7.054/1.0	7.075	7.095	7.126
?				3.321/1.7			

- La Fmin de la trappe 17 mètres reste un peu basse

- La Fmin de la trappe 30 mètres est trop basse